

**СПЕЦИАЛИЗИРОВАННОЕ ПРОГРАММНОЕ
ОБЕСПЕЧЕНИЕ ДЛЯ РАЗРАБОТКИ ЧЕЛОВЕКО-
МАШИННЫХ ИНТЕРФЕЙСОВ**

Э. Д. Глухова, А. С. Барулин

ОСОБЕННОСТИ РАЗРАБОТКИ ЧЕЛОВЕКО-МАШИННЫХ ИНТЕРФЕЙСОВ КАДРОВ МФПУ И МФЦИ

НАЛИЧИЕ
НЕСКОЛЬКИХ
РАЗРАБОТЧИКОВ
КАДРОВ, ВЕДУЩИХ
НЕЗАВИСИМУЮ
РАЗРАБОТКУ

СУЩЕСТВЕННАЯ
ТРУДОЕМКОСТЬ
ВЫПУСКА
ДОКУМЕНТАЦИИ

РАЗРАБОТКА КАДРОВ
СПЕЦИАЛИСТАМИ В
ПРЕДМЕТНЫХ
ОБЛАСТЯХ

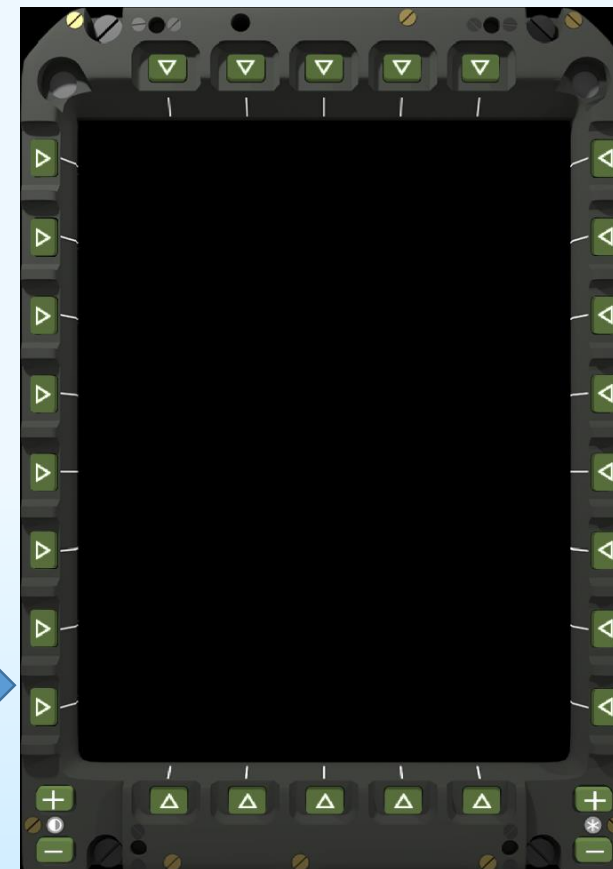
НЕОБХОДИМОСТЬ
УНИФИКАЦИИ
ПРОЕКТИРУЕМЫХ
ИНТЕРФЕЙСОВ НА РАННЕЙ
СТАДИИ РАЗРАБОТКИ

ИТЕРАЦИОННЫЙ ПРОЦЕСС
РАЗРАБОТКИ,
ПРЕДПОЛАГАЮЩИЙ ВЫПУСК
ДОКУМЕНТАЦИИ НА КАДРЫ
ПРИ КАЖДОЙ ИТЕРАЦИИ

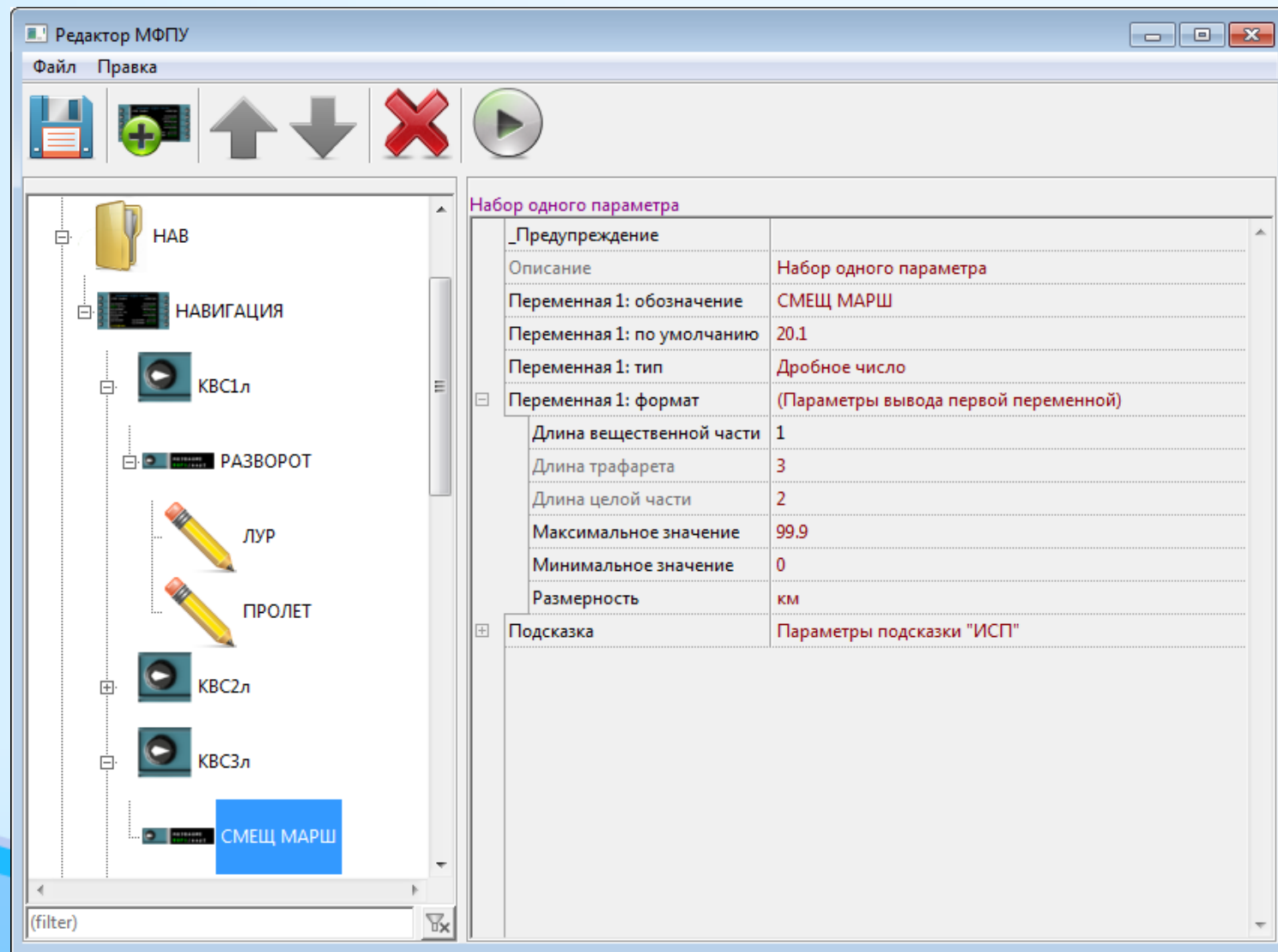
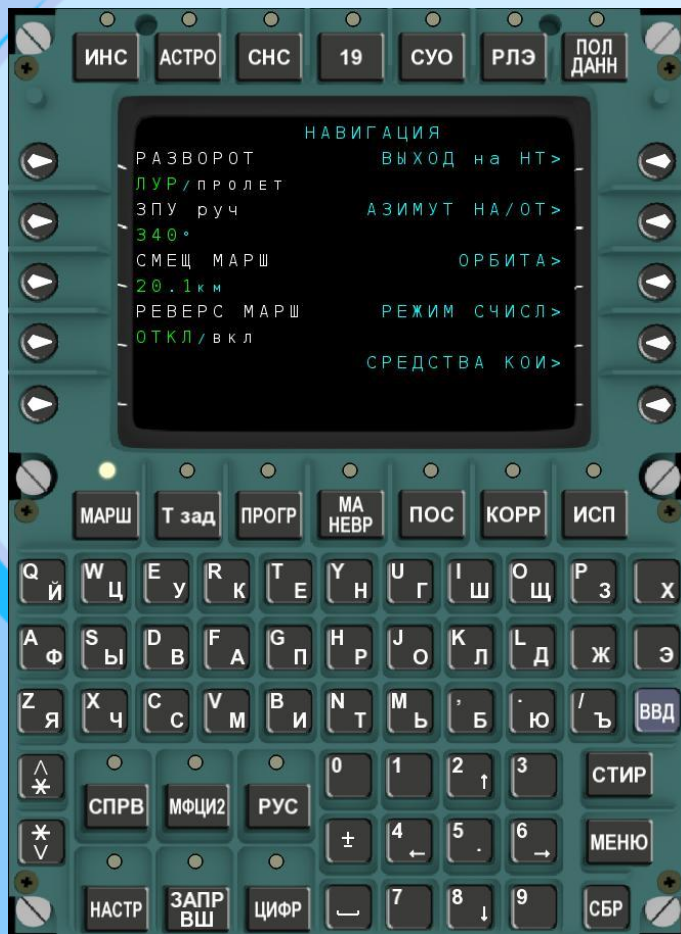
СПЕЦИАЛИЗИРОВАННОЕ ПО

ПО «АВТОМАТИЗИРОВАННАЯ СИСТЕМА ПРОТОТИПИРОВАНИЯ МНОГОФУНКЦИОНАЛЬНОГО ПУЛЬТА УПРАВЛЕНИЯ»

ПО «АВТОМАТИЗИРОВАННАЯ СИСТЕМА ДОКУМЕНТИРОВАНИЯ МНОГОФУНКЦИОНАЛЬНОГО ЦИФРОВОГО ИНДИКАТОРА»



ИНТЕРФЕЙС ПО «АСП МФПУ»



ТЕХНОЛОГИЯ РАЗРАБОТКИ КАДРОВ МФПУ и МФЦИ

1. ПОСТРОЕНИЕ МОДЕЛИ ЧЕЛОВЕКО-МАШИННОГО ИНТЕРФЕЙСА КАДРОВ
2. ОПРЕДЕЛЕНИЕ СВОЙСТВ ЭЛЕМЕНТОВ МОДЕЛИ
3. ОТРАБОТКА ЛОГИКИ РАБОТЫ ЭКИПАЖА С КАДРАМИ МФПУ, СМОДЕЛИРОВАННЫМИ ПРИ ПОМОЩИ ПО «АСП МФПУ»
4. АВТОГЕНЕРАЦИЯ ДОКУМЕНТАЦИИ НА КАДРЫ:
 - ПРОГРАММЫ ФУНКЦИОНИРОВАНИЯ КАДРОВ
 - ПРОТОКОЛЫ ИНФОРМАЦИОННОГО ВЗАИМОДЕЙСТВИЯ
 - ГРАФИЧЕСКИЕ ИЗОБРАЖЕНИЯ КАДРОВ
 - ЗАГОЛОВОЧНЫЕ ФАЙЛЫ ДЛЯ ФПО

ПРЕИМУЩЕСТВА ПРИМЕНЕНИЯ СПЕЦИАЛИЗИРОВАННОГО ПО «АСП МФПУ» И «АСП МФЦИ»

- УНИФИКАЦИЯ ЧЕЛОВЕКОМАШИННЫХ ИНТЕРФЕЙСОВ
ФОРМАТОВ МФПУ, СОЗДАНЫХ РАЗНЫМИ РАЗРАБОТЧИКАМИ
- УНИФИКАЦИЯ ПРОГРАММНЫХ ИНТЕРФЕЙСОВ
- АВТОМАТИЗАЦИЯ ВЫПУСКА ДОКУМЕНТАЦИИ НА
РАЗРАБОТАННЫЕ ФОРМАТЫ МФПУ И МФЦИ
- УМЕНЬШЕНИЕ ВЕРОЯТНОСТИ ОШИБОК В ДОКУМЕНТАЦИИ
ВСЛЕДСТВИЕ ЕЕ АВТОГЕНЕРАЦИИ
- УПРОЩЕНИЕ РАЗРАБОТКИ КАДРОВ МФПУ: ПРОЕКТИРОВАНИЕ
КАДРОВ НА ОСНОВЕ ПРОРАБОТАННОГО НАБОРА ЭЛЕМЕНТОВ
- ПОВЫШЕНИЕ ВОЗМОЖНОСТИ ОТРАБОТКИ ЛОГИКИ РАБОТЫ
ЭКИПАЖА НА ЭТАПЕ ПРОЕКТИРОВАНИЯ КАДРОВ, БЛАГОДАРЯ
ВСТРОЕННОМУ В ПО «АСП МФПУ» ИМИТАТОРУ МФПУ

**ГОТОВЫ К КОНТАКТАМ И
СОВМЕСТНЫМ РАБОТАМ**

ФГУП «ГосНИИАС»

125167, г. Москва, ул. Викторенко, 7

edgluhova@gosniias.ru

+7 (499) 157-70-47

+7 (495) 789-46-03

+7 (499) 759-00-75

Спасибо за внимание!